

## EIN SINNVOLLES JAHR BEI DER BRÜCKE



## NIMM MIT UNS KONTAKT AUF - WIR INFORMIEREN DICH GERN!



### Leistungen für Dich

- Monatliche Vergütung in Form von Taschengeld, Verpflegungsgeld und Unterkunftszuschuss
- Sozialversicherung (Kranken-, Arbeitslosen-, Renten- und Pflegeversicherung)
- 30 Urlaubstage (bei 12 Dienstmonaten)
- fachliche Unterstützung und Begleitung durch die Anleitung in der BRÜCKE-Einrichtung und durch die Personalabteilung
- pädagogische und praktische Begleitung
- vielfältige Bildungstage
- Darüber hinaus hast Du Anspruch auf Kindergeld, ggf. Halbwaisenrente und ggf. Wohngeld.

### Du hast die Wahl - sprich mit uns!

Die BRÜCKE Lübeck mit ihren über 20 Einrichtungen in den unterschiedlichsten Feldern der Beratung, Begleitung, Behandlung und Betreuung von psychisch erkrankten Menschen bietet Freiwilligen in der Hansestadt eine Auswahl verschiedener Einsatzstellen. Sprich einfach mit uns - Du hast die Wahl!

### KONTAKT

#### DIE BRÜCKE gGmbH - PERSONALABTEILUNG -

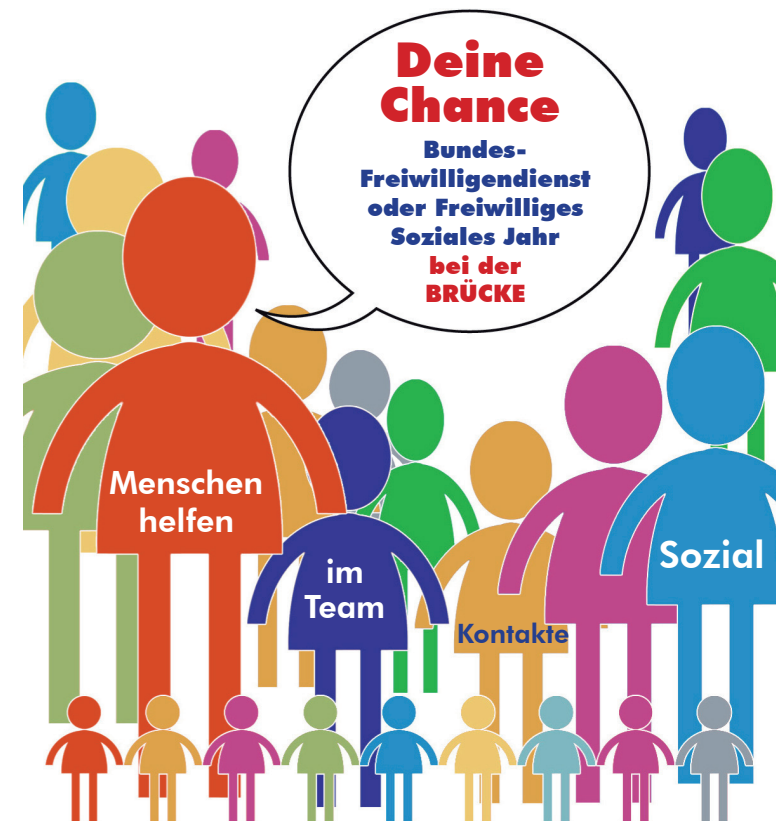
Schwartauer Allee 10  
23554 Lübeck

Telefon 0451 14008-41  
Telefax 0451 14008-44

Bewerbungen bitte bevorzugt online an:  
bewerbungen@diebruecke-luebeck.de  
oder über unser Bewerberportal  
www.diebruecke-luebeck.de/jobs

BITTE INFORMIEREN SIE SICH AUCH AUF  
UNSERER HOMEPAGE  
[www.diebruecke-luebeck.de](http://www.diebruecke-luebeck.de)

115 - 05/2017



### TRÄGER: DIE BRÜCKE gGmbH

SITZ DER GESELLSCHAFT:  
Engelsgrube 47 · 23552 Lübeck · HRB 1326  
Geschäftsführer: Frank Nüsse, Dipl.- Kaufmann  
GESCHÄFTSSTELLE:  
Schwartauer Allee 10 · 23554 Lübeck  
Tel.: 0451 14008-48 · Fax: 0451 14008-40



## EIN SINNVOLLES JAHR BEI DER BRÜCKE

## DEINE VORAUSSETZUNGEN UND VORSTELLUNGEN

Für junge Menschen bis 26 Jahre\* bieten das Freiwillige Soziale Jahr (FSJ) und der Bundesfreiwilligendienst (BFD) die Chance, etwas für sich und andere Menschen zu tun. Dabei werden wichtige soziale und berufliche Kompetenzen erworben, die auch am Arbeitsmarkt sehr gefragt sind. Oftmals werden ein FSJ- oder BFD-Jahr als Vorpraktikum anerkannt und als Wartezeit für ein Studium angerechnet.

### Voraussetzungen

#### Du bist ...

- interessiert, Dich sozial zu engagieren
  - bereit, mit Menschen zu arbeiten
  - offen für neue Herausforderungen
  - nicht mehr schulpflichtig
  - 6 bis 12 Monate lang in Vollzeit verfügbar
- ... und Du hast einen Führerschein.

#### Außerdem möchtest Du ...

- gerne für andere Menschen da sein
- persönliche Stärken entdecken und ausbauen
- Dich beruflich orientieren oder für ein Jahr aus Beruf oder Schule aussteigen, um Dich neu zu orientieren
- Dir Zeit nehmen, um Deine Eignungen und Fähigkeiten für einen sozialen Beruf zu prüfen
- Deine Wartezeit auf einen Studien- oder Ausbildungsplatz sinnvoll überbrücken
- deine Ausbildungs- oder Studienmöglichkeiten durch ein als Praktikum anerkanntes FSJ verbessern
- etwas Sinnvolles tun und/oder soziale Verantwortung übernehmen
- Dich gemeinsam mit anderen fortbilden.

**Wenn einige dieser Voraussetzungen auf Dich zutreffen, dann ist ein Freiwilligendienst genau das Richtige für Dich.**

**\*BFD 27plus:** Wer die überwiegende Zeit des Freiwilligendienstes 27 Jahre und älter ist, findet auf unserer Homepage unter „Aktuelles“ weitere Informationen.

## EINSATZBEREICHE FÜR FREIWILLIGE

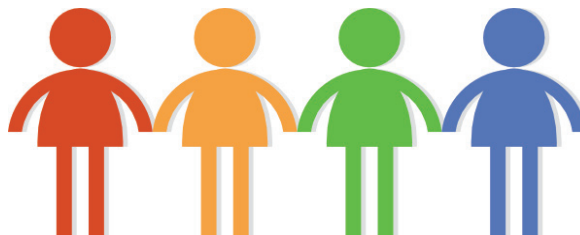
Freiwillige sind überwiegend praktisch in unseren gemeinnützigen Einrichtungen im Einsatz.

#### Du arbeitest mit Menschen ...

- mit psychischen Erkrankungen
- mit seelischen Beeinträchtigungen
- in tagesstrukturierenden Einrichtungen
- in Wohn- und Betreuungseinrichtungen.

#### Konkret heißt das bei der BRÜCKE

- Unterstützung und Begleitung von Betreuten in verschiedenen Lebensbereichen
- Mitarbeit und Zusammenarbeit im Team
- hauswirtschaftliche Tätigkeiten
- handwerkliche Tätigkeiten
- Servicetätigkeiten in Küche oder Wäscherei
- Fahrdienste.



### Komm doch zu uns!

#### Berufsausbildung bei der BRÜCKE

Die BRÜCKE in Lübeck bietet auch Plätze für eine Ausbildung in verschiedenen Berufen an. Dazu gehören Hauswirtschafter/innen und Kaufleute im Gesundheitswesen.

Mehr Informationen zur Berufsausbildung bei der BRÜCKE findest Du auf unserer Webseite [www.diebruecke-luebeck.de](http://www.diebruecke-luebeck.de).

## EINIGE PRAKTISCHE INFORMATIONEN

#### Dauer:

Die Freiwilligendienste werden in der Regel für 12 Monate absolviert. Der kürzeste Einsatz dauert 6 Monate, der längste maximal 18 Monate.

#### Beginn:

In der Regel können beide Freiwilligendienste (FSJ und BFD) bei uns jedes Jahr zwischen dem 1. Juli und 1. Oktober begonnen werden.

Einen nur 6-monatigen Freiwilligendienst kannst Du auch zwischen November und Februar starten – also zu fast jedem Zeitpunkt im Jahr! Ein Quereinstieg ist teilweise nach Absprache möglich.

#### Arbeitszeit:

Die wöchentliche Arbeitszeit beträgt 38,5 Wochenstunden.

#### Bildungstage im FSJ und BFD:

Freiwillige bis zum 26. Lebensjahr absolvieren während eines 12-monatigen FSJ/BFD 25 Bildungstage.

Wir von der BRÜCKE-Personalabteilung sind für die Betreuung zuständig und bieten in Kooperation mit dem PARITÄTISCHEN ein abwechslungsreiches Programm mit Beginner-Veranstaltung, Gruppenseminaren, Fachtagungen und vielem mehr.

#### Förderhinweis

Das Freiwillige Soziale Jahr und der Bundesfreiwilligendienst werden aus Mitteln des Bundesministeriums für Familie, Senioren, Frauen und Jugend (FSJ- und BFD-Förderung) und des Ministeriums für Soziales, Familie, Gesundheit und Gleichstellung Schleswig-Holstein (FSJ-Förderung) gefördert.